

# PLAZMATICKÉ HLADINY ALL TRANS RETINOVÉ KYSELINY (ATRA) A VITAMÍNU A V DIAGNOSTICE A ODHADU PROGNÓZY PACIENTŮ S Ta/T1 UROTELIÁLNÍM KARCINOMEM MOČOVÉHO MĚCHÝŘE

Pešl M.<sup>1,2</sup>, M.Kalousová<sup>3</sup>, M.Šlemendová<sup>1</sup>, V.Košík<sup>1</sup>, P.Dundr<sup>4</sup>, V.Soukup<sup>1,2</sup>

1 Urologická klinika VFN a 1. LF UK, Praha

2 Urologické odd. ÚVN-VFN, Praha

3 Ústav lékařské biochemie a laboratorní diagnostiky VFN a 1. LF UK, Praha

4 Patologický ústav VFN a 1. LF UK, Praha

## Cíl

Posoudit význam hodnocení plazmatických hladin ATRA a vit. A pro diagnostiku a odhad prognózy u pacientů s Ta/T1 uroteliálním karcinodem močového měchýře.

## Soubor, metodika

Do retrospektivní studie jsme zařadili celkem 232 (171 mužů a 61 žen) pacientů. Z toho u 116 pac. byl aktuálně prokázán uroteliální tumor Ta/T1. Kontrolní skupiny tvořilo 1) 66 pac. s anamnézou tumoru měchýře v minulosti a 2) 50 pacientů s benigním onemocněním uropoetického traktu.

Pro stanovení hladiny zkoumaných látek byla použita metoda high-performance liquid chromatography.

Všichni pacienti byli léčeni a sledováni dle aktuálních doporučení Evropské urologické společnosti (EAU Guidelines) Při statistickém hodnocení byl použit program S.A.S. software release 8.2 (SAS Inc., Cary, USA). Hladina statistické významnosti byla stanovena  $p=0,05$ .

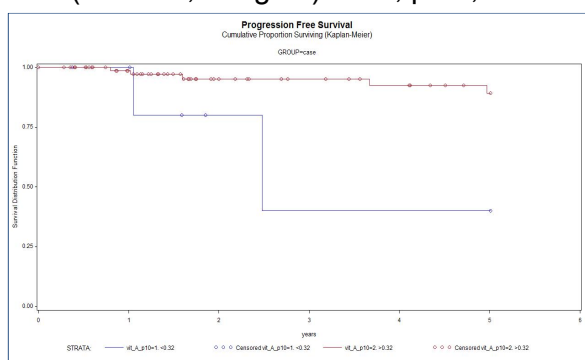
## Výsledky

Střední hodnota hladiny ATRA byla významně nižší u pacientů s prokázaným tumorem (1,41 ng/ml) oproti zdravým kontrolám (1,53 ng/ml),  $p=0,01$ .

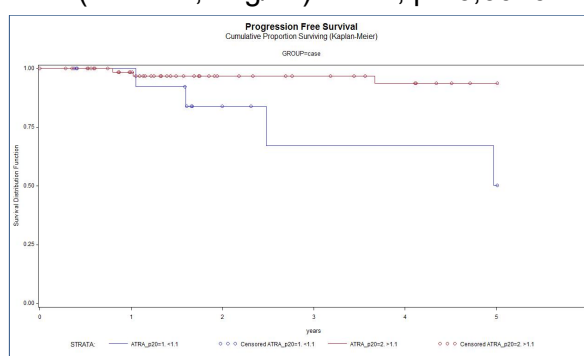
Hladiny vit A i ATRA signifikantně korelovaly s dobou do progresu. Pacienti s nižší hladinou vit. A (cut off 0,32 ng/ml) a ATRA (cut off 1,1 ng/ml) měli horší PFS,  $p=0,007$  a  $p=0,0026$ .

Hladiny zkoumaných látek signifikantně korelovaly i se specifickým přežitím (vit.A cut off 0,32 ng/ml,  $p=0,03$ , ATRA cut off 1,2 ng/ml,  $p=0,012$ ) i celkovým přežitím (vitA  $p=0,004$ , ATRA  $p=0,01$ ), pacienti s vyššími hladinami přežívali déle než pacienti s nižšími hodnotami.

PFS (cut off 0,32 ng/ml) Vit-A,  $p=0,007$



PFS (cut off 1,1 ng/ml) ATRA,  $p=0,0026$



## Závěr

Plazmatická hladina ATRA v našem souboru významně negativně korelovala s rizikem přítomnosti nádoru močového měchýře. Hladiny vit. A i ATRA negativně korelovaly s rizikem progresu TaT1 tumorů, specifického i celkového přežití.

Práce byla podpořena grantem MZ ČR – RVO VFN64165.