

# Operační léčba adolescentů a dospělých s komplexní vadou epispadie/exstrofie (EEK)

Kočvara R.<sup>1</sup>, Vávřová L.<sup>1</sup>, Nováková P.<sup>1</sup>, Faltusová E.<sup>1,2</sup>, Sedláček J.<sup>1</sup>, Drlík M.<sup>1</sup> Dítě Z.<sup>1</sup>, Staňková Š.<sup>1,3</sup>, Soukup V.<sup>1]</sup>

<sup>1</sup>Všeobecná fakultní nemocnice a 1. lékařská fakulta Univerzity Karlovy, Urologická klinika, Praha

<sup>2</sup>Fakultní Thomayerova nemocnice, Klinika dětské chirurgie a traumatologie, Praha

<sup>3</sup>Všeobecná fakultní nemocnice a 1. lékařská fakulta Univerzity Karlovy, I. chirurgická klinika, Praha]

## Cíl práce

Operace epispadie/exstrofie se provádí v raném dětství. Pozdní fáze rekonstrukce či její komplikace si mohou vyžádat další operace v pozdějším věku. Cílem práce je ukázat problémy, se kterými přicházejí adolescenti a dospělí s touto vadou, a typy urologických operací, kterými jsme se snažili jejich problémy vyřešit.

## Metody

V letech 2002-2021 jsme operovali 54 pacientů s EEK ve věku 12 let a starších. Předmětem analýzy je 23 operací u 18 pacientů s izolovanou epispadií (12-21 let, Ø 14,7) a 106 operací u 36 pacientů s exstrofií měchýře/kloaky (12-48 let, Ø 20,9). Indikace k operaci jsou uvedeny v tabulce.

### Indikace k operaci:

- inkontinence moče (při insuficienci kontinentního mechanismu, malém měchýři, neúplném uzávěru měchýře)
- recidivující pyelonefritidy, recidivující nefrolitiáza
- problémy s neouretrou (striktura, divertikl, píštěl neouretry)
- problémy s augmentovaným měchýřem (chronická bakteriurie, cystolitiáza, perforace močového měchýře při autokatetrizaci)
- problémy s kontinentní vezikostomií (stenóza meatu, obtížná katetrizace, leak, polypy)
- problémy s genitálem (zakřivený či zanořený penis, recid. epididymitis, hypo-/anejakulace semene)



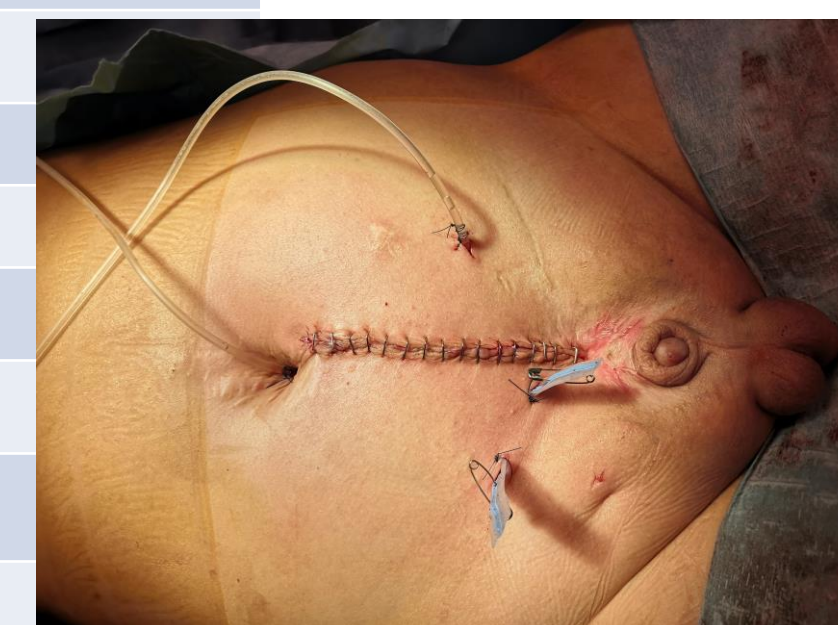
Chlapec 14 let s exstrofií kloaky, píštěl m.m., rozštěp penisu



Chlapec 15 let po operaci epispadie, dorzální zakřivení penisu – před ortoplastikou (disassembly penisu)

## Výsledky

Operace	Epispadie (n=18)	Exstrofie měchýře/kloaky (n=36)
Operace hrdla moč. měchýře	7	28
Kontinentní vezikostomie	1	12
Ileo/kolo/gastrocystoplastika		10
Operace pro litiázu		16
Uretroplastika/OUTI	4	11
Napřímení penisu	6	15
Deliberace penisu	5	12
Epididymektomie		1
<b>Celkem</b>	<b>23</b>	<b>106</b>



Chlapec 12 let s extr.m.m., inkontinentní s diastázou symfýzy- provedena okluze hrdla, apendikovezikostomie

## Závěr

U nemocných s EEK je třeba počítat s nutností dodatečných operací zaměřených na zlepšení kontinence moče a úpravu genitálu a na řešení přidružených komplikací. Zejména rekonstrukční operace je třeba směřovat do centrální tranzitní péče.