

LÉČBA PORUCH EREKCE PENILNÍM IMPLANTÁTEM: 6LETÉ ZKUŠENOSTI JEDNOHO CENTRA

Zámečník L.^{1,2}, Bittner L.^{2,3}, Hradec T.^{1,2}, Čapka D.^{2,3}

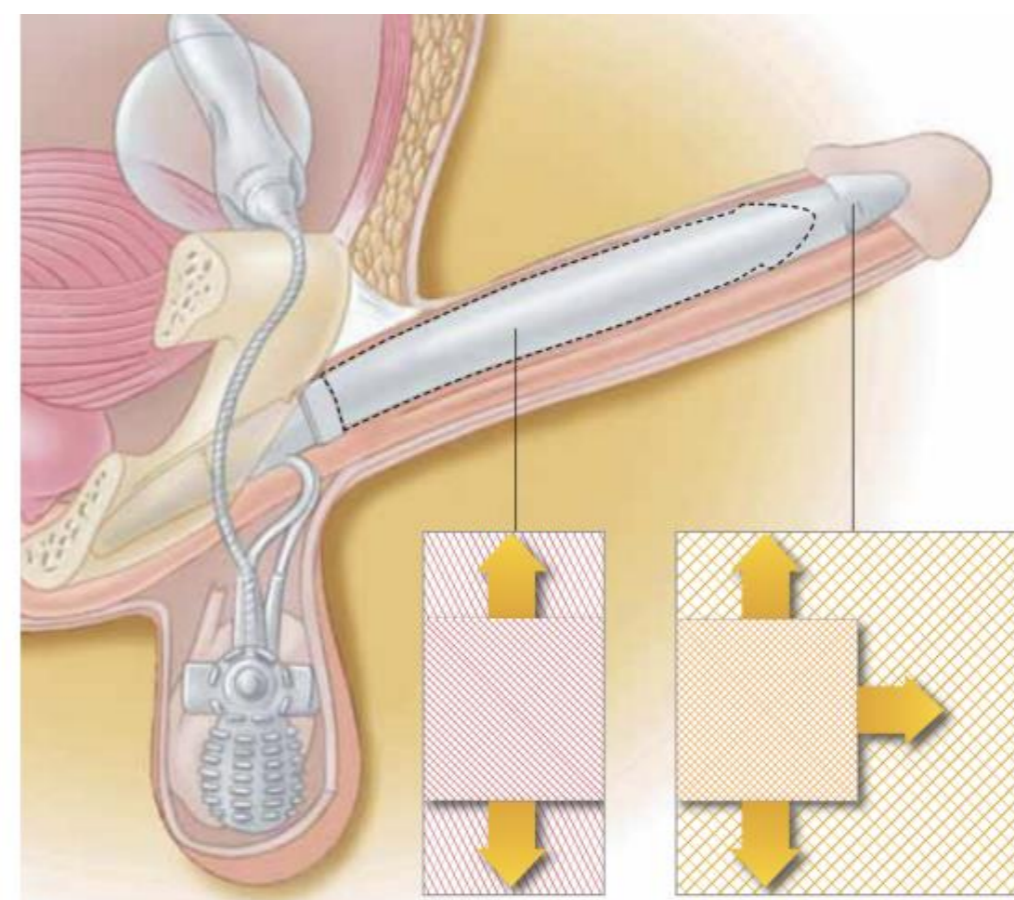
¹ Urologická klinika 1. LF UK a VFN Praha, ² Iscare Praha, ³ Urologická klinika 3. LF UK a FNKV Praha

Úvod

- Implantace penilní protézy je ultimativní výkon - podle doporučení EAU 3. linie léčby pro pacienty s erektilní dysfunkcí tam, kde selhává či nevyhovuje tabletová nebo injekční léčba.
- Další indikací k implantaci je plastická indurace penisu, akutní řešení ischemického priapismu trvajících déle než 7 hodin, implantace v rámci rekonstrukční operace penisu a ev. jinak neovlivnitelná předčasná ejakulace.
- Tzv. prodlužovací modely jsou používány tam, kde dochází ke zkrácení penisu např. po radikální prostatektomii či fibróze penisu, postupně zvětšují délku a obvod implantátu až o 20 %, průměrný přírůstek délky penisu jsou 2 cm.



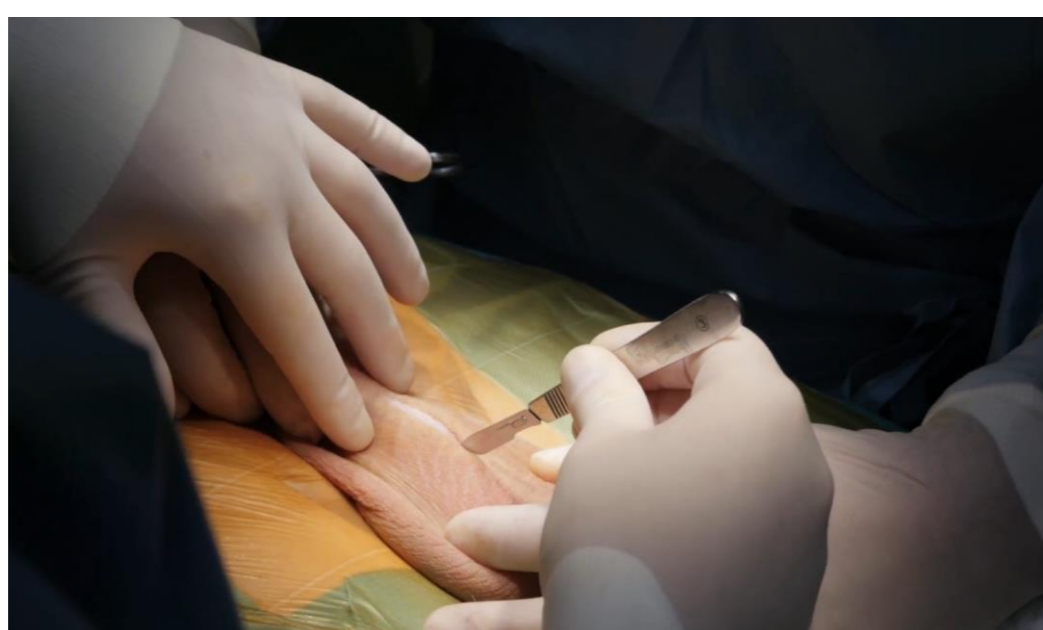
Trojdielný nafukovací penilní implantát AMS



Prodloužení „zvětšovacího“ modelu LGX oproti „klasickému“ CX

Materiál a metody

V centru bylo v době od 3/2016 do 5/2022 provedeno celkem 70 operací s implantáty od 2 výrobců (10/60). Věk pacientů byl 24–82 roků, medián 56,5 roku. Celkem bylo implantováno 66 **inflatabilních** a 4 **semirigidní** systémy. Z inflatabilních pak 48 systémů s možností postupného zvětšování do délky i šířky. Nejčastější indikací byla porucha erekce u diabetu, poté stavy po radikální prostatektomii a cévní důvody poruch erekce, u 2 pacientů se jednalo o stav po protrahovaném priapismu. Čtyři pacienti podstoupili výměnu kdysi implantovaných systémů pro jejich selhání. Operace probíhá po standardní přípravě antibiotiky a přípravě operačního pole, edému genitálu zabraňuje inovativní elastický obvaz („tejping“). Dimise je 2. pooperační den.



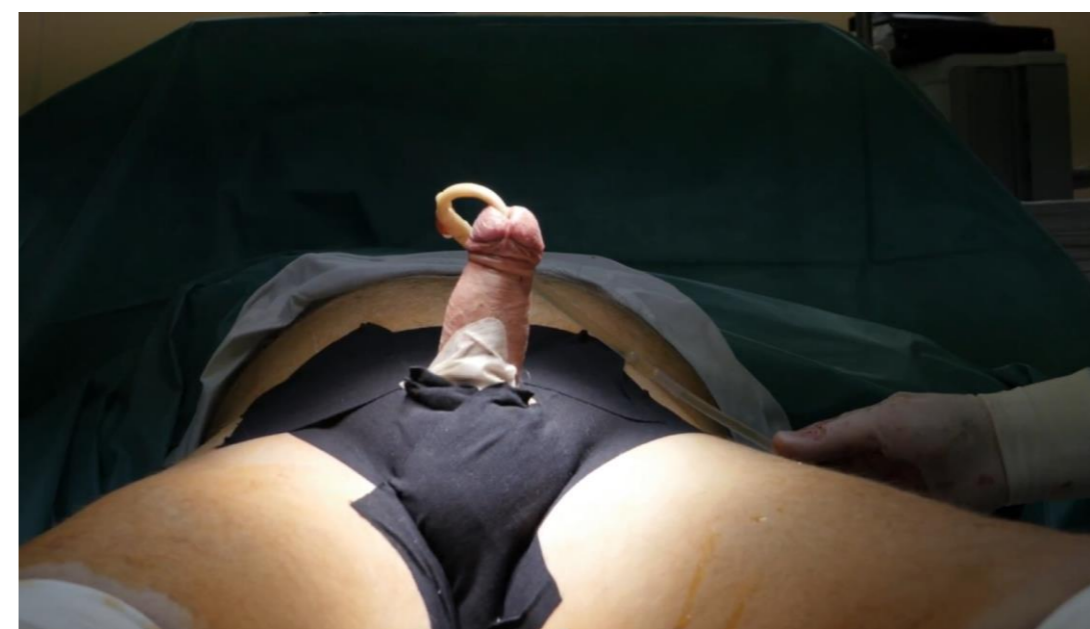
Penoskrotální přístup k implantaci protézy



Dilatace topořivých těles – příprava k implantaci



Příprava „prodlužovacího“ systému AMS 700 LGX



Definitivní obvaz skrota a podbřišku – „tejping“

Výsledky

Nezaznamenali jsme žádné závažné perioperační ani bezprostřední pooperační komplikace. U 2 pacientů (v začátcích fungování centra) jsme provedli explantaci systému pro infekční komplikace (1× s okamžitou náhradou semirigidním systémem), u 3 pacientů došlo k selhání pumpy (vadná šarže od výrobce) a u jednoho pacienta byla provedena reoperace s výměnou systému pro nevhodnou manipulaci.

Závěr

Implantace penilní protézy je bezpečné a účinné řešení závažných poruch erekce. „Prodlužovací“ modely, krom spolehlivé a tvrdé erekce, umožňují i navrácení původní velikosti penisu pacienta, čímž zvyšují spokojenost s léčbou. Proto jsou preferovanými implantáty jak u pacientů, tak i mezi operátory.